

学校情報

3D ACADEMY フィリピンセブ島

名称	3D universal institute inc..		
所在地・住所	フィリピン セブ マクタン国際空港から車で 40 分のセブシティ内 2F, La Nivel Hotel, JY Square, Lahug, Cebu City ,6000, Philippines		
電話番号	+63-32-231-7989 +63-32-231-7976	設立年度	2002 年～(旧 MTMJY) 2013 年 1 月より名称変更
SSP	ADD-02-109	TESDA	NTR NO.201307020010
講師	100 名 (アメリカ人ネイティブ2名/ イギリス人ネイティブ1名)	学生定員	約 200 人
講義室	9(グループ)/100(1:1)	レベル数	6 段階 (Beginner ~ Advance)
日本人比率	約 50 ~ 80%(時期による)	日本人スタッフ	○(正社員、学生スタッフ)
コース	実践英語コース=週 35 ~ 45 時間 (週 20 時間のマンツーマン授業含む)		
その他	日本領事館主催 留学生生活安全対策議会 副代表		

マクタン空港



マクタンリゾートビーチ



Certification～資格～

3D ACADEMY はフィリピン政府より認可された正規の英語学校です。学校設備や経営、カリキュラムや講師の指導技術など、一定の水準を満たした学校にしか与えられない TESDA の認定をオフラインとオンラインの両方で取得しています。また、TESDA 認定校にのみ与えられる SSP 発給認可校の認定も受けています。

TESDA

TESDA とは、フィリピンの専門的教育と技術の向上機関です。TESDA の認定を受けるためには学校の経営や財政、学校設置に関わる書類、カリキュラムの内容についてなど、細かい審査をクリアしなければなりません。TESDA の審査は非常に厳しく、フィリピン内でも認定されている学校はごくわずかです。



SSP

SSP とは、観光ビザで滞在する外国人がフィリピンで就学するために必要な「特別就学認可証」のことを言います。SSP 発給認可校となるには TESDA の認定を受け、さらに一定の水準を満たしていることが条件となります。

フィリピン セブ島の英語学校 3D ACADEMY



We are all for your future!!
Nothing works better than practice!!



3つの「D」<学校理念>

Discover... 常に新しい道を発見し続け

Do... 実際に行動を起こし

Develop... 成長し続ける

3D = 「型に捕らわれない、さまざまな方向性や考え方」

3D UNIVERSAL ENGLISH INSTITUTE INC..

Copyright(c) 3D UNIVERSAL ENGLISH INSTITUTE INC...All Rights Reserved.

学校紹介

3D ACADEMYのミッション



- ・「効率的な英語教育ができる場所」 フィリピンの魅力を発信
- ・英語 + α の実践技術教育の場を提供
- ・90%以上の顧客満足度を以下の4項目において維持

1. 講師の質
2. 授業の質
3. サービスの質
4. 結果の質

3D ACADEMYから「未来」へ繋がる。

3D ACADEMY は、2002年より6,000名を超える学生を輩出してきた歴史と教育システムを誇る「MTMCEBU LAN GUAGE INSTITUTE」が蓄積してきた英語教育ノウハウと人材を受継いだ ESL スクールです。2013年より名称を一新し、単なる語学留学とは一線を画すカリキュラムを提供しております。

当校のテーマは「未来へ繋がる留学」。単なる経験や思い出づくりとしての留学ではなく、結果を出すことを重視した語学学校です。フィリピン留学最大の魅力であるマンツーマン授業を最大限に活かす為机上の暗記学習を可能な限り排除し、「アウトプット後に学ぶインプット」という従来の学習方法とは真逆となる新しいティーチングメソッドを各講師が習得しております。これにより実践で使える英会話を従来よりも早いスピードで身に付ける事が可能となりました。3D ACADEMY のカリキュラムは海外留学や就業、さらには世界一周旅行など、留学後の目的をお持ちの方に特にご満足いただいております。

3D ACADEMY は英語学習という最大の目的を通じてさまざまな産業と協力し、学生の成長のために最善を尽くしています。今後さらに激しさを増すであろう国際競争に向け、異なる志を持った各国からの学生に最高の時間を提供すること。これが私たちの最大の目標です。

社長挨拶

2012年より韓国資本だった MTM JY 校より経営を譲り受け、2013年より 3D ACADEMY と名称も一新し、日本人経営の学校として経営のお手伝いをさせて頂いております。

私自身は日本の銀行勤務を経て、2001年よりインターネット企業にて起業しました。インターネット企業以外にも日本国内にて買取ドットコムというリサイクルショップも同じ企業グループとして経営しております。2010年頃から事業を海外へ広げるために MBA 留学を目指す中で、フィリピン（セブ島）留学に出会い、そして運よく当校の経営に参画することとなりました。

当初日本人の生徒さんばかりだった学校は、いまでは多数の台湾人、韓国人、ロシア人、アラブ人などの生徒さんであふれ、もはや日系の学校というより、日本資本のインターナショナルスクールと言えるまで変革を遂げています。カリキュラムについても、TOEIC, TOEFL, IELTS などの試験対策コースに加え、親子留学やオンライン英会話（3D 英会話）などにも着手しております。

私たちは英語学習というサービスを通じて、顧客（生徒さん）に満足して頂くことを第一として、フィリピン人の雇用創出により現地に貢献することで、企業グループとして成長していくことをお約束致します。

代表取締役
藤木 秀行

CONTENTS



01	学校紹介	16	3D ACADEMY 講師
02	フィリピン留学プロジェクト 「JOURNEY to YOUR BEST」	17 18	3D ACADEMY の学校施設 17 内部寮 18 新ビル寮
03	3D ACADEMY の周辺環境	19 20	3D ACADEMY のホテル 19 Prestigio ホテル 20 TSAI ホテル寮
04	3D ACADEMY の Advantage	21	3D ACADEMY 講師とスタッフ
05 14	3D ACADEMY のカリキュラム 05-06 ESL コース 07 Business コース 08 マンツーマン特化コース 09 試験対策コース 10 ネイティブ ESL コース 11 「英語+エクササイズ」コース 12 「英語+企業インターン」コース 13 世界一周・ワーホリ英語コース 14 セミスパルタコース	22	留学体験記
15	3D 英会話	23	3D ACADEMY Activities
		24	セブ観光スポット
		25 26	写真ギャラリー

フィリピン留学共同プロジェクト

JOURNEY to YOUR BEST

Do Your Best Develop Your Best Discover Your Best

JOURNEY to YOUR BEST とは

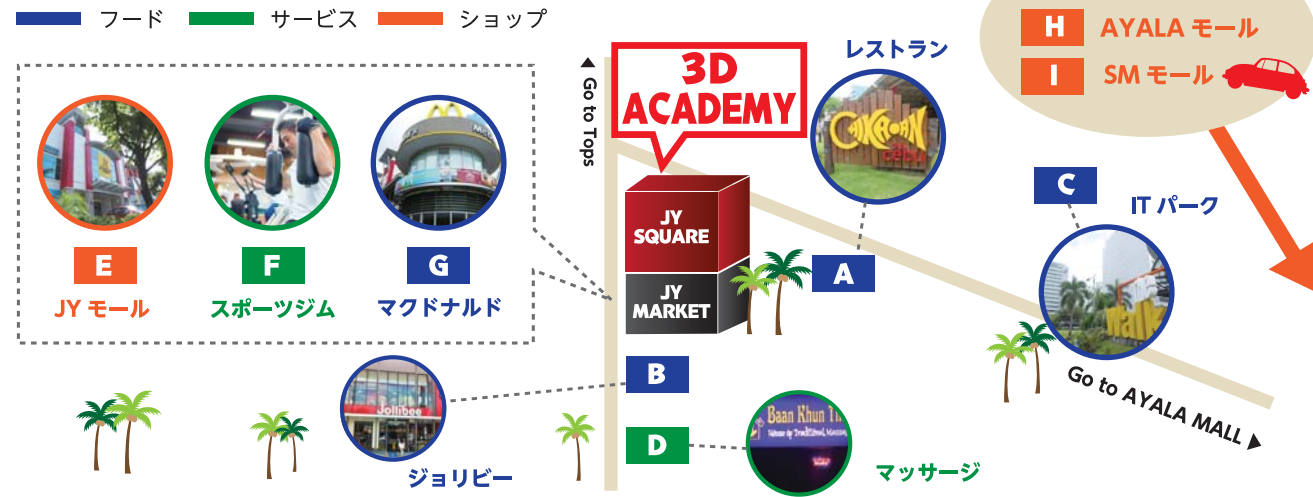
スポーツを通じて外国語のコミュニケーションスキルを身につけ、世界の舞台に活躍することを応援する Global Athlete Project と 3D ACADEMY が共同で、世界に挑戦するアスリートを語学面からサポートするフィリピン留学プロジェクトです。Global Athlete 所属のアスリートが 3D ACADEMY を訪れ、1~4週間留学し英語を学習します。Global Athlete には発起人の川島永嗣選手をはじめ、オリンピック出場経験を持つ一流の選手やこれから世界を目指す未来のスター選手が所属しています。常に高い目標を持って活動する選手たちと同じフィールドに立って勉強するという経験は、他の英語学校では決して味わえません。

Global Athlete とは

世界に挑戦するアスリートの語学習得サポートや、英語を公用語とした子供向けサッカースクールの運営など、「スポーツ × 語学」に関する様々な活動を展開するプロジェクトです。欧州を舞台に活躍する川島永嗣選手が発起人の1人となりこのプロジェクトを起ち上げました。多くの日本人選手が直面する「コトバのカベ」を乗り越える手助けや、世界で活躍できる日本人を育てることをミッションとして活動しています。



周辺環境の良さ



3D ACADEMY はセブ島内で唯一ショッピングセンター敷地内に立地し、また徒歩圏内にも多くのレストランがあるセブ島最大の綺麗なビジネスパーク (IT パーク) があり、楽しく充実した留学生活を送るのにとても便利な場所にあります。また、セブの2大ショッピングモール「AYALA モール」と「SM モール」まで車で10～15分とアクセス良好です。セブで有数の交通拠点に位置しているため、タクシードライバーには、一言「JY」と伝えるだけで3D校に到着します。さらに、学校正面にはタクシーなど全ての交通手段が24時間利用可能です。週末、勉強の合間のリフレッシュに新しくできた外国人の友人とともに食事をしながら、英語でコミュニケーションを図ってみてはいかがでしょうか。

レストラン

イタリアンや和食、中華、フィリピン料理など様々なジャンルのレストランが徒歩圏内に揃っています。(学校から徒歩5分～10分)

ジョリビー

フィリピンで1番の人気を誇るファストフード。甘めの味付けはフィリピン人はもちろんのこと、日本人にも好評です。(学校から徒歩1分)

ITパーク

世界各国のIT関連企業があつまるビジネスタウン。各種レストランやカフェなどが深夜まで営業しているためとても便利です。(学校から徒歩10分)

マッサージ

タイ式、韓国式、ヒロット、指圧など、様々な種類のマッサージ店が徒歩圏内に点在しています。1時間150ペソからとてもリーズナブルです。(学校から徒歩5分～10分)

JYモール

3Dに併設するショッピングモール。スーパーマーケットや雑貨店、レストランの他に、両替所とATMも完備しています。24時間営業のコンビニエンスストアも。(学校から徒歩1分)

スポーツジム

JYモール内にあるジム。3D ACADEMYの生徒は無料で使用することができます。トレーナーもいるので初心者でも安心です。(学校から徒歩1分)

マクドナルド

日本でもお馴染みのファストフード。スパゲッティやご飯ものなど、フィリピン独自のメニューも豊富です。(学校から徒歩1分)

AYALAモール

フィリピンでもっとも高級なショッピングモール。海外ブランドも多く出店しており、日本人にもなじみ深いお店が揃っています。(学校から車で10分)

SMモール

店舗数500以上という広さを誇るセブ最大級のショッピングモール。お土産に最適なドライマンゴーや雑貨などをお手頃価格で購入できます。(学校から車で15分)

常に最高の講師を選別するシステム

大卒資格の講師にデモ授業と面接を実施した上で、講師の採用を行っています。3ヶ月毎に生徒様による評価、専門のスタッフによる実力判定の両面から徹底的に評価することで、良い講師・伸びる講師だけを残し、講師の質を時間とともに向上させることに成功しました。

豊富な国籍の生徒

日本資本の学校はどうしても日本人の割合が高くなりがちですが、3D ACADEMYは他国からも生徒の受け入れを積極的に行っており、現在は台湾、ロシア、韓国、ドイツ、イエメン、サウジアラビア、アルゼンチン、中国、オマーン、チャド、スペインなど世界中から留学生が集まっています。



バラエティ豊かな食事

海外生活において、毎日の食事はとても大切です。3D ACADEMYでは日本人調理師が考案したメニューとスケジュールに基づいて、朝、昼、夜と一日三食の食事をブッフェ形式で提供しております。その内容は和食、洋食、フィリピン料理、韓国料理などバラエティ豊かなインターナショナルメニュー。バランスのよい食事を毎日お楽しみ頂けます。



快適な生活・高速インターネット完備

3D ACADEMYではインターネット設備にも力を入れており、光回線の高速インターネット、独自のバックアップ回線も設置しております。教室・内部寮・新ビル寮の全部屋でWi-Fiが使える、離れて暮らすご家族とも連絡を取り合えるので安心です。また、寮のお部屋は週2回のクリーニングサービスと洗濯サービス付き。洗濯は決められた曜日の朝に出せば、夕方には綺麗に畳まれたものが返ってきます。清潔で快適な生活が、皆様の留学をサポートします。



安心・安全な学校

3D ACADEMYはフィリピン政府より認可を受けた正規の英語学校です。セブだけでなく日本にもオフィスがあり、メールや電話でご相談頂けます。もちろん現地にも日本人スタッフが常駐しており、困ったときにはいつでも相談できる環境が整っています。





ESL コース

English as a Second Language = ESL

『ESL コース』では、マンツーマン授業 4 時間、グループ授業 3 時間の合計 7 時間の授業が行われます。マンツーマン授業では日常英会話を習得するため使用頻度の高い単語やイディオム、表現を習得し実践で使えるよう集中的にトレーニング。グループ授業は、ビジネスから日常英会話まで興味に応じて選択できるさまざまな種類のクラスを取り揃えており、各自の学習目的にあった授業を選択することができます。フリータイムにはダンスクラスやディスカッション等の無料オプションクラスにも参加できます。

授業プログラム

ESLコース

	ESLコース
ESL マンツーマン	○
Business マンツーマン	
TOEIC マンツーマン	
TOEFL マンツーマン	
IELTS マンツーマン	
グループ	○
Business グループ	※
TOEIC グループ	※
TOEFL グループ	※
IELTS グループ	※
Native Communication	※
Native Expression	
British Communication	
オプション授業 (自由参加)	○

※空き状況によって選択可能

1:1 Class (マンツーマン授業)

あらゆる場面で使える英会話を学びます。英語に慣れスムーズな会話ができるよう、実用的なセンテンスの反復練習や発音訓練など、スピーキングに特化したレッスンをを行います。

Group Class (グループ授業)

Native Communication や English Demo など 9 種類のクラスをご用意しており、その中から目的や興味に応じて 3 つのクラスを選択できます。どのクラスもグループ授業の特性を活かし、クラスメートとの討論や意見の発表、プレゼンテーションなどを中心にすすめます。取り扱う題材は授業ごとに異なりますが、いずれも様々な状況を想定した実践的な授業です。

Optional Class (オプション授業)

※自由参加
オプション授業は毎時間規定の教室で行なわれており、各自フリータイムに参加する事が可能です。

SAMPLE SCHEDULE (月-金) *1授業50分

Time	Schedule	Optional
7:00-8:00	朝食	
8:00-8:50	マンツーマン授業	
9:00-9:50	グループ授業(ビジネス)	
10:00-10:50	マンツーマン授業	
11:00-11:50	グループ授業(映画鑑賞)	
12:00-13:00	昼食	
13:00-13:50	フリータイム	カジュアルディスカッション
14:00-14:50	マンツーマン授業	
15:00-15:50	1:8 ネイティブ	
16:00-16:50	マンツーマン授業	
17:00-17:50	フリータイム	ダンスクラス
18:00-19:00	夕食	



ESL コースの方針

3D ACADEMY では従来の語学留学、語学学習で行われていた「知識の習得」→「練習」というステップではなく、「練習」→「知識の習得」というネイティブ式の新しい学習メソッドによる授業を提供しております。これは、英語習得には実際に英語を使う場面を想定しての練習が最も近道である、という考えに基づいています。また、マンツーマンレッスンというスタイルを最大限に活かすべくシチュエーション毎の会話学習をメインに、日常会話やフォーマル会話など状況に応じたアウトプットを徹底的に行います。各自の目的に沿った内容に授業をアレンジできるため、より効率よく英会話を習得できます。

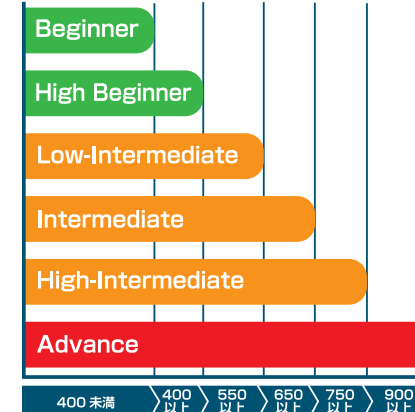


レベル概要

- ✓ 基礎的な英会話レベル
- ✓ 基礎的な日常英会話レベル
簡単な単語を使ったコミュニケーションが可能
- ✓ 基礎的な意思表現レベル
短いセンテンスを使った意思疎通が可能
- ✓ 日常英会話レベル
基礎的な英語力があり、日常的なコミュニケーションが可能
- ✓ 意思表現レベル
意思や意見を適切に表現することが可能
- ✓ ビジネスレベル
ビジネスシーンでも自分の意見を的確に表現する事が可能

※初日のテスト結果を基に上記 6 段階にレベル分けされます。

クラスレベルとTOEICでのスコアの目安



ESLコース

マンツーマン授業とグループ授業をバランス良く受講できます



親子留学

3D ACADEMY ではご家族と一緒にご留学頂ける親子留学プランをご用意しております。お子様は 1 日 6 時間のマンツーマン授業で、経験豊富な講師陣が徹底指導。親御様には 3 クラスのマンツーマン授業と 3 クラスのグループ授業の計 6 クラスのコース、または 2 クラスのマンツーマン授業と 2 クラスのグループ授業の計 4 クラスのゆったりコースをご用意しております。



親子留学コース

お子様、親御様をそれぞれ最低 1 名含まれる、2 名または 3 名での留学プラン





Business コース

「Business コース」は、Business 英語を学びたい方のためのコースです。このコースではマンツーマン授業 4 時間、Business 英語グループ授業 1 時間、NATIVE グループ授業 1 時間、ESL グループクラス 1 時間の合計 7 時間の授業が行われ、マンツーマン授業のうち 2 時間が Business 強化レッスンとなります。Business グループ授業では主に Business 英語が必要となるシチュエーションを想定し、そこで役立つ実践的な英語を学習、Business マンツーマン授業では個人の要望に応じた学習が可能です。フリータイムには無料オプションクラスに参加できます。



授業プログラム

Business コース

Businessコース	Businessコース
ESL マンツーマン	○
Business マンツーマン	○
TOEIC マンツーマン	
TOEFL マンツーマン	
IELTS マンツーマン	
グループ	○
Business グループ	○
TOEIC グループ	※
TOEFL グループ	※
IELTS グループ	※
Native Communication	※
Native Expression	
British Communication	
オプション授業 (自由参加)	○

※空き状況によって選択可能

ビジネスメールの書き方、ミーティングでの英語、面接、電話応対などのビジネスアクティビティを通じて、ビジネス英語特有の言い回しや単語を学びます。

1:1 Class (マンツーマン授業)

プレゼンテーションの内容や、メール、履歴書の書き方、またその中身など、学生の目的に合わせた内容をより深く突き詰めて学習します。

Group Class (グループ授業)

電話応対や会議、交渉など実際のビジネスを想定した実践的なシナリオを講師と学生または学生同士で行い、スキルの向上を図ります。

Optional Class (オプション授業)

※自由参加
オプション授業は毎時間規定の教室で行なわれており、各自フリータイムに参加する事が可能です。

SAMPLE SCHEDULE (月-金) *1授業50分		
Time	Schedule	Optional
7:00-8:00	朝食	
8:00-8:50	マンツーマン授業	
9:00-9:50	グループ授業(ENGLISH DEMO)	
10:00-10:50	マンツーマン授業(For Business)	
11:00-11:50	グループ授業(For Business)	
12:00-13:00	昼食	
13:00-13:50	フリータイム	カジュアルディスカッション
14:00-14:50	マンツーマン授業(For Business)	
15:00-15:50	1:8 ネイティブ	
16:00-16:50	マンツーマン授業	
17:00-17:50	フリータイム	ダンスクラス
18:00-19:00	夕食	

BUSINESS コース



マンツーマン特化コース

『マンツーマン特化コース』では、日常会話を習得するため、使用頻度の高い単語やイディオム、表現を習得し実践で使えるよう集中的にトレーニングを致します。マンツーマンクラスで集中的に勉強することにより、短期間でスピーキングを効率よく伸ばすことができます。授業の数は5時間〜7時間の間で選択可能。各自の目的やレベルに合わせてスケジュールをアレンジできます。フリータイムにはダンスクラスやディスカッションなどの無料オプションクラスにも参加可能です。



授業プログラム

マンツーマン特化コース

	7 Man to man	6 Man to man	5 Man to man
ESL マンツーマン	○(7コマ)	○(6コマ)	○(5コマ)
Business マンツーマン			
TOEIC マンツーマン			
TOEFL マンツーマン			
IELTS マンツーマン			
グループ			
Business グループ			
TOEIC グループ			
TOEFL グループ			
IELTS グループ			
Native Communication			
Native Expression			
British Communication			
オプション授業 (自由参加)	○	○	○

5マンツーマンコース

マンツーマン授業 5 コマ + オプション授業 2 コマ、最大 7 コマの授業が受けられるコース。プライベートとお勉強を両立したい方にオススメ。

6マンツーマンコース

マンツーマン授業 6 コマ + オプション授業 2 コマ、最大 8 コマの授業が受けられるコース。しっかり勉強したいけど費用を抑えたいという方にオススメ。

7マンツーマンコース

マンツーマン授業 7 コマ + オプション授業 2 コマ、最大 9 コマの授業が受けられるコース。短期間で英語を身に付けたい方、じっくりと自分のペースで勉強したい方にオススメ。

1:1 Class (マンツーマン授業)

あらゆる場面で使える英会話を学びます。英語に慣れスムーズな会話ができるよう、実用的なセンテンスの反復練習や発音訓練など、スピーキングに特化したレッスンをを行います。

Optional Class (オプション授業)

※自由参加
オプション授業は毎時間規定の教室で行なわれており、各自フリータイムに参加する事が可能です。

SAMPLE SCHEDULE (月-金) *1授業50分

Time	Schedule	Optional
7:00-8:00	朝食	
8:00-8:50	マンツーマン授業	
9:00-9:50	マンツーマン授業	
10:00-10:50	マンツーマン授業	
11:00-11:50	マンツーマン授業	
12:00-13:00	昼食	
13:00-13:50	フリータイム	カジュアルディスカッション
14:00-14:50	マンツーマン授業	
15:00-15:50	マンツーマン授業	
16:00-16:50	マンツーマン授業	
17:00-17:50	フリータイム	ダンスクラス
18:00-19:00	夕食	

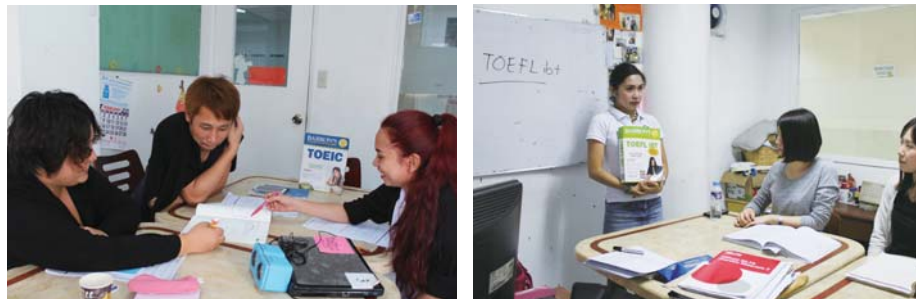
マンツーマン特化コース





試験対策コース

TOEIC、TOEFL、IELTSそれぞれの試験対策コースです。マンツーマン授業4時間、グループ授業3時間、合計7時間の授業が行われます。マンツーマン授業、グループ授業でそれぞれ2時間、選択した試験の対策授業を受講することが可能です。



授業プログラム

試験対策コース	TOEICコース	TOEFLコース	IELTSコース
ESL マンツーマン	○	○	○
Business マンツーマン			
TOEIC マンツーマン	○		
TOEFL マンツーマン		○	
IELTS マンツーマン			○
グループ	○	○	○
Business グループ	※	※	※
TOEIC グループ	○	※	※
TOEFL グループ	※	○	※
IELTS グループ	※	※	○
Native Communication	※	※	※
Native Expression			
British Communication			
オプション授業 (自由参加)	○	○	○

※空き状況によって選択可能

TOEIC コース

TOEIC スコアアップにフォーカスして学びたい方のためのコースです。マンツーマン授業を担当するのはTOEIC スコア 950 点以上を獲得した選抜講師陣。個々のレベルに応じた効果的なレッスンをを行います。

TOEFLコース

TOEFL は留学や海外移住などに関わるテストです。グループクラスでは Reading、Listening、Writing、Speaking の全4パートをバランスよく学び、マンツーマンでは個人のレベルや要望に応じた授業を行います。

IELTSコース

3D ACADEMY は IELTS を運営するブリティッシュカウンシルの正規代理店です。日本人の苦手とする Speaking に特に力を入れ、IELTS のスピーキングテストに似せた形式でマンツーマン授業を行います。

Time	Schedule	Optional
7:00-8:00	朝食	
8:00-8:50	マンツーマン授業(For TOEIC or IELTS or TOEFL)	
9:00-9:50	グループ授業(For TOEIC or IELTS or TOEFL)	
10:00-10:50	マンツーマン授業	
11:00-11:50	グループ授業(For TOEIC or IELTS or TOEFL)	
12:00-13:00	昼食	
13:00-13:50	フリータイム	カジュアルディスカッション
14:00-14:50	マンツーマン授業(For TOEIC or IELTS or TOEFL)	
15:00-15:50	1:8 ネイティブ	
16:00-16:50	マンツーマン授業	
17:00-17:50	フリータイム	ダンスクラス
18:00-19:00	夕食	

試験対策コース



ネイティブESLコース

『NATIVE ESL コース』ではマンツーマン授業4時間、グループ授業3時間の合計7時間の授業が行われます。当コースの特徴はグループ授業3コマ全てがネイティブ講師による授業となる点です。グループクラスをネイティブ講師が担当することにより、より一層「実践的」な内容を展開することで、ネイティブ、非ネイティブを問わず円滑なコミュニケーションが取れるような教育を目指します。フリータイムにはダンスクラスやディスカッションなどの無料オプションクラスにも参加可能です。



Matthew



Tim

授業プログラム

ネイティブESLコース	ネイティブESLコース
ESL マンツーマン	○
Business マンツーマン	
TOEIC マンツーマン	
TOEFL マンツーマン	
IELTS マンツーマン	
グループ	
Business グループ	
TOEIC グループ	
TOEFL グループ	
IELTS グループ	
Native Communication	○
Native Expression	○
British Communication	○
オプション授業 (自由参加)	○

1:1 ESL Class

あらゆる場面で使える英会話を学びます。英語に慣れスムーズな会話ができるよう、実用的なセンテンスの反復練習や発音訓練など、スピーキングに特化したレッスンをを行います。

Native Communication

日常、高頻度で使われる英語表現を学びます。ネイティブスピーカーの話すスピードになれることができるようにリスニング力を強化し、実践的なコミュニケーションスキルを習得します。

Native Expression

日常想定されるシチュエーションにあわせたダイアログ(会話文)を作成し、ロールプレイを行います。テキスト等だけでは学ぶことのできないネイティブの自然な会話表現を学習します。

British Communication

イギリス英語の慣用表現、アクセント等を学びます。授業の題材もイギリスのものを利用し、アメリカ英語だけでは感じられないイギリスにおける文化とコミュニケーションについて理解を深めます。

Optional Class

オプション授業は毎時間規定の教室で行なわれており、各自フリータイムに参加する事が可能です。Casual Discussion、Dance class を開催しています。

Time	Schedule	Optional
7:00-8:00	朝食	
8:00-8:50	マンツーマン授業	
9:00-9:50	グループ授業(Native Communication)	
10:00-10:50	マンツーマン授業	
11:00-11:50	フリータイム	カジュアルディスカッション
12:00-13:00	昼食	
13:00-13:50	マンツーマン授業	
14:00-14:50	グループ授業(Native Expression)	
15:00-15:50	グループ授業(British Communication)	
16:00-16:50	マンツーマン授業	
17:00-17:50	フリータイム	ダンスクラス
18:00-19:00	夕食	

ネイティブESLコース





「英語＋エクササイズ」コース

英語とスポーツはとても似ています。目標を掲げ、計画を立て、毎日トレーニングして、達成する。海外での規則正しい寮生活、そんな生活は英語だけでなく、ダイエットや筋トレなどのエクササイズで目標を達成するにも最適な環境です。エクササイズでは専属のトレーナーがついて毎日2時間のトレーニング。生徒の目標にあわせて毎日のカリキュラムも作成してもらえます。変わるのには英語の実力だけではありません。帰国の時には見違える体になって、まわりをあっと思わせてみませんか？



授業プログラム

ESLコース

ESLコース	ESLコース
ESL マンツーマン	○
Business マンツーマン	
TOEIC マンツーマン	
TOEFL マンツーマン	
IELTS マンツーマン	
グループ	○
Business グループ	※
TOEIC グループ	※
TOEFL グループ	※
IELTS グループ	※
Native Communication	※
Native Expression	
British Communication	
オプション授業 (自由参加)	○

※空き状況によって選択可能

授業プログラム構成

合計5授業＋自由選択1授業の最大6授業が受講可能

1 : 1 Class (マンツーマン授業)

あらゆる場面で使える英会話を学びスピーキングに特化したレッスンをを行います。

Group Class (グループ授業)

Native CommunicationやEnglish Demoなどご用意しており、目的や興味に応じて1つのクラスを選択できます。いずれも様々な状況を想定した実践的な授業です。

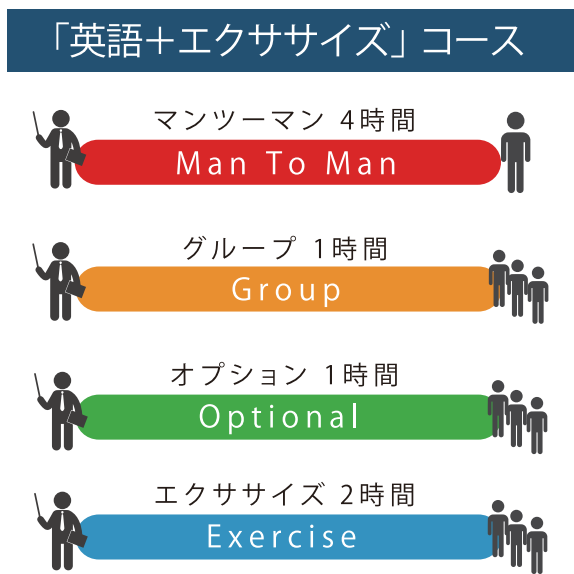
Optional Class (オプション授業) ※自由参加

オプション授業は毎時間規定の教室で行なわれており、各自フリータイムに参加する事が可能です。

エクササイズプログラム構成

合計2時間のエクササイズ
専属トレーナーにより初日に毎日のカリキュラムが作成されます。エクササイズの開始時にコース参加者全員でトレーナーと共にストレッチ・体操を行います。その後、それぞれに分かれてのマシントレーニングが中心になります。

Time	Schedule	Optional
7:00-8:00	朝食	
8:00-8:50	マンツーマン授業	
9:00-9:50	グループ授業(ネイティブ)	
10:00-10:50	マンツーマン授業	
11:00-11:50	フリータイム	Casual Discussion
12:00-13:00	昼食	
13:00-13:50	マンツーマン授業	
14:00-14:50	マンツーマン授業	
15:00-15:50	フリータイム	
16:00-16:50	エクササイズ @ジム	
17:00-17:50	エクササイズ @ジム	
18:00-19:00	夕食	



「英語＋企業インターン」コース

海外で必要とされるのは英語のスキルだけではありません。「英語＋企業インターン」コースでは、学校での英語学習とインターン先企業でのビジネスマナー研修・コールセンター業務を通じてより実践的なスキル育成を目指します。留学コストも他のコースと比べてお安くなります。また、ビーチパーティなど社内イベントも定期的に企画されており、フィリピン人スタッフ・文化に触れ合える機会も多くあります。



授業プログラム

ESLコース

ESLコース	ESLコース
ESL マンツーマン	○
Business マンツーマン	
TOEIC マンツーマン	
TOEFL マンツーマン	
IELTS マンツーマン	
グループ	○
Business グループ	※
TOEIC グループ	※
TOEFL グループ	※
IELTS グループ	※
Native Communication	※
Native Expression	
British Communication	
オプション授業 (自由参加)	○

※空き状況によって選択可能

授業プログラム構成

マンツーマン3時間＋グループ1時間

1 : 1 Class (マンツーマン授業)

マンツーマンの比重を多くしてよりスピーキングを重視したトレーニングを行います。

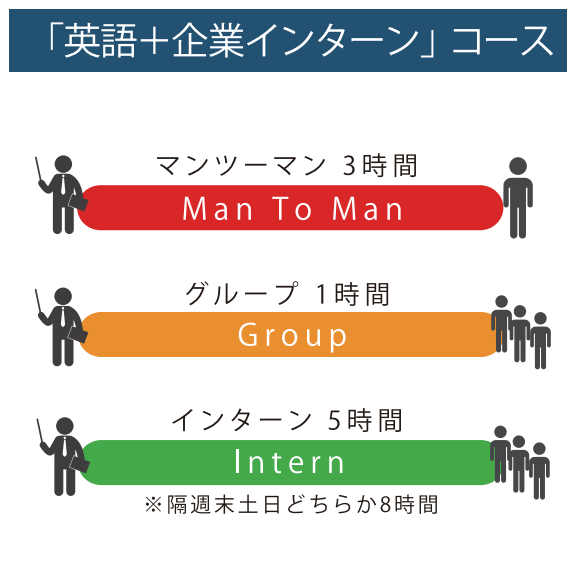
Group Class (グループ授業)

Native CommunicationやEnglish Demoなどご用意しており、目的や興味に応じて1つのクラスを選択できます。いずれも様々な状況を想定した実践的な授業です。

インターンプログラム構成

5時間(午前8時～午後1時 or 午後1時～午後6時)
※隔週末に土日どちらか8時間のインターンシップ有り
ビジネスマナー・電話対応研修を受けた後は、実務にて、電話での注文受付や商品のお問い合わせ対応を行います。実業務を通してコミュニケーションスキルやPCスキルを身につけます。(クレーム対応などはありません)。その後、それぞれに分かれてのマシントレーニングが中心になります。また、英語スキルにより、翻訳や英文メールなど、英語を使った業務も行っていただけます。

Time	午前：英語授業 午後：インターン	午前：インターン 午後：英語授業
7:00-8:00	朝食	朝食
8:00-8:50	マンツーマン授業	インターンシップ @tele-net
9:00-9:50	マンツーマン授業	
10:00-10:50	グループ授業	
11:00-11:50	マンツーマン授業	
12:00-13:00	昼食	昼食
13:00-13:50	インターンシップ @tele-net	マンツーマン授業
14:00-14:50		マンツーマン授業
15:00-15:50		グループ授業
16:00-16:50		マンツーマン授業
17:00-17:50	夕食	夕食
18:00-19:00	夕食	夕食





世界一周・ワーホリ英語コース

常に「実践重視」の3D ACADEMYがおくる、これから世界一周旅行に旅立つ方や、カナダ・オーストラリアにワーキングホリデーに向かう英語初心者の方々にむけて、生き残るための実践英語を学ぶ世界一周・ワーホリ英語コースです。



授業プログラム

ESLマンツーマン	○
Businessマンツーマン	
TOEICマンツーマン	
TOEFLマンツーマン	
IELTSマンツーマン	
サバイバル英語マンツーマン	○
グループ	○
Businessグループ	※
TOEICグループ	※
TOEFLグループ	※
IELTSグループ	※
観光英語グループ	○
Native Communication	※
Native Expression	
British Communication	
オプション授業(自由参加)	○

※空き状況によって選択可能

授業プログラム構成

マンツーマン4時間+グループ3時間

1:1 Class (マンツーマン授業)

マンツーマン4コマのうち、2コマをサバイバルイングリッシュ専用授業として、マンガ形式を使ってイメージで覚える英会話と、空港や買い物など100種類もの身近なシチュエーションに分けられた実践英語を学習します。残りの2コマはスピーキングに特化したレッスンです。

Group Class (グループ授業)

マンツーマン3コマのうち、1コマをホテル・レストランなどの観光英語専門のグループ授業を用意し、旅行にもワーキングホリデーにも役に立つ英語を習得を目指します。

残りの2コマでは、Native CommunicationやEnglish Demoなどから選択。様々な状況を想定した実践的な授業を展開することで総合的な英語表現を学習します。

Optional Class (オプション授業)※自由参加

オプション授業は毎時間規定の教室で行なわれており、各自フリータイムに参加する事が可能です。

Time	Schedule	Optional
7:00-8:00	朝食	
8:00-8:50	マンツーマン授業(サバイバル英語)	
9:00-9:50	グループ授業(観光英語)	
10:00-10:50	マンツーマン授業	
11:00-11:50	フリータイム	Casual Discussion
12:00-13:00	昼食	
13:00-13:50	グループ授業(ネイティブ)	
14:00-14:50	マンツーマン授業(サバイバル英語)	
15:00-15:50	マンツーマン授業	
16:00-16:50	グループ授業	
17:00-17:50	フリータイム	Yoga Class
18:00-19:00	夕食	

世界一周・ワーホリ英語コース

マンツーマン：実践英語(ESL)2時間+サバイバル英語2時間



グループ：実践英語(ESL)2時間+観光英語1時間



オプション 2時間



セミスパルタコース

最高の環境で集中英語合宿。立地・環境・サービスNo.1を誇る3D ACADEMYだからこそできる「厳しくも快適なスパルタ」を提供。英語の勉強方法や授業の内容・受け方、試験対策など、TOEIC975点の学校代表、元中学英語教師のマネージャーが生徒の学習をサポートいたします。メリハリがあり最大限勉強に集中できる環境が実現。英語力の飛躍的上昇を目指します。



授業プログラム

ESL マンツーマン	○
Business マンツーマン	
TOEIC マンツーマン	
TOEFL マンツーマン	
IELTS マンツーマン	
グループ	○
Business グループ	※
TOEIC グループ	※
TOEFL グループ	※
IELTS グループ	※
Native Communication	※
Native Expression	
British Communication	
オプション授業(自由参加)	○

※空き状況によって選択可能
※試験対策コースなど他コースのセミスパルタ化も可能。

授業プログラム構成

マンツーマン4時間+グループ3時間+自由選択2時間(ESLコースをベース)

セミスパルタルール

小テスト15分(ポキャブラリーテスト)

平日毎朝：7:30~7:45に実施。生徒の英語レベルに応じて、毎週金曜日に(初週は月曜日)50単語のリストが渡されます。翌週にその中から毎朝10問の単語テストを行います。

義務自習2時間

日~木：21:00~23:00。
新ビル寮4階自習室内に生徒専用の座席が用意されます。翌日の授業のある日~木曜日の21時から23時までは義務自習時間となり、授業の予復習、ポキャブラリーテストの準備をするための時間となります。

門限

日~木：21時 / 金・土・祝前日：23時

宿泊施設

新ビル寮のみ(1,2,4人部屋)

Time	Schedule	Optional
07:00~07:30	朝食	
07:30~07:45	ポキャブラリーテスト	
08:00~08:50	マンツーマン授業	
09:00~09:50	グループ授業(ネイティブ)	
10:00~10:50	マンツーマン授業	
11:00~11:50	フリータイム	Casual Discussion
11:50~13:00	昼食	
13:00~13:50	グループ授業	
14:00~14:50	マンツーマン授業	
15:00~15:50	マンツーマン授業	
16:00~16:50	グループ授業	
17:00~17:50	フリータイム(外出可能)	Dance Class
17:50~19:00	夕食	
19:00~21:00	フリータイム(外出可能)	
21:00~23:00	門限・義務自習時間	

セミスパルタコース

マンツーマン 4時間
Man To Man

グループ 3時間
Group

オプション授業 2時間
Optional

義務自習 2時間
Self-Study

小テスト 15分
Test



3D 英会話

3D 英会話は 3D ACADEMY が運営するオンライン英会話スクールです。

セブで 10 年以上語学学校を運営してきた 3D ACADEMY が、その英語教育ノウハウと人材を活かしオフラインとオンラインの両方から語学学習をサポートすることを目的に立ち上げました。



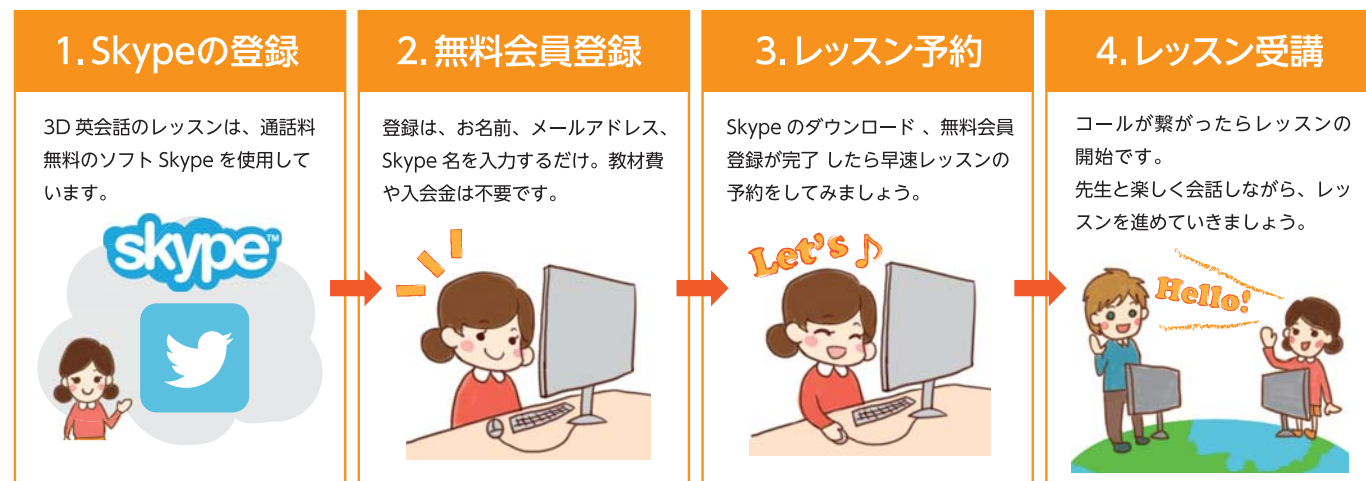
オンライン英会話スクールって?

オンライン英会話とは、パソコン回線を利用して英会話レッスンを行うスクールのことを言います。3D 英会話では無料オンライン通話ツールの Skype を利用しています。インターネットの環境がある場所ならどこでもレッスンを受講することができるという手軽さと、良質で安価なレッスンが受講できることで近年注目を集めています。

講師全員が 3D ACADEMY に勤務

3D 英会話の講師は全員が 3D ACADEMY に勤務するフィリピン人講師です。フィリピン人は英語を第二外国語として使う人たちの中で、最も英語力が高いことで有名です。実際にフィリピンでの教育は小学校からすべて英語で行われており、大学を卒業し講師の経験を持つ 3D 英会話の講師陣の英語力は極めて高いです。当校では特にスピーキングの中でもイントネーションと発音に力を入れており、典型的フィリピン人なまりで話す講師はほとんどいません。Skype での英会話レッスンは特に音に依存したレッスンとなるため、この点は非常に重要な他校との違いです。

レッスンまでの流れ



Eddy ビジネスグループクラス担当講師

豊富な講師経験からインタラクティブな授業が得意。夕方に行れるヨガクラスの講師も担当しています。

ディスカッション、プレゼンテーショングループクラス担当講師 **Rylene**



前進の MTM JY 時代とあわせ 10 年の講師歴を持つベテラン。生徒を励まし、盛り上げるスキルは 3D でも唯一無二の存在です。



Tim ネイティブグループクラス担当講師

イギリス出身で TESOL (Teaching English to Speakers of Other Languages) の有資格者。フィリピンやマレーシアで 10 年以上英語講師を務めています。

MJ



3D きての人気講師の 1 人。会話を弾ませると同時に発音の矯正や表現の追加を行うプロフェッショナルです。



Piere ビジネス・TOEICコース担当

元コンテンツライターでロースクールに通う異色の経歴の持ち主。英語の発音は 3D の中でもナンバーワンの実力を持っています。

TOEIC、TOEFL、IELTS、ビジネス担当講師 **Cherry**



3D でもっとも経験豊富な講師の 1 人で、深いテーマに基づいたディスカッションなど知的なクラスを得意としています。



Jovy TOEICコース担当講師

高校教師の経験とカランメソッドでも教えた経験の持ち主。ESL 講師経験も長く、生徒の心をつかむのがとても上手。すぐ親しくなります。

TOEIC、TOEFL、IELTS、ディスカッショングループ担当講師 **Jessica**



発音の授業には定評があり、厳しくも温かい目で指導します。資格試験対策からグループレッスンまで、幅広く対応可能。



Chris 発音グループクラス担当講師

アメリカ発音、イギリス発音両方とも兼ね備えている。こまめに発音テストを行い、生徒の発音矯正に数えきれないほど成功している。

マルチメディアグループクラス担当講師 **Ronald**



生徒の間違いをすぐに直してくれ、生徒の言いたいことをすぐ理解して教えてくれます。教育にける情熱は人一倍強い。



内部寮

3D ACADEMYは校舎とドミトリー一体型の施設です。24時間警備体制のもと、フレンドリーでホスピタリティあふれるスタッフが生活をしっかりとサポートします。いつでも利用可能な自習室や、勉強の息抜きに最適な卓球台などもご用意しています。お部屋タイプは1人部屋から4人部屋まであり、留学生の皆様が個々のニーズに合わせて選択できます。



学校寮施設

- ◆ 温水シャワー ◆ トイレ ◆ クローゼット ◆ 洗面台 ◆ 机 ◆ 椅子 ◆ ケーブルテレビ ◆ 冷蔵庫 ◆ エアコン ◆ インターネット回線(有線・無線)



共通サービス

- ◆ 空港ピックアップ(空港→学校) ◆ 1日3食の食事サービス ◆ 洗濯・掃除サービス ◆ 一般薬提供(無料) ◆ ビザ延長手続きサービス(延長費用は個人負担)

新ビル寮

2016年3月より「新ビル校舎」として新築校舎をオープンいたしました。メイン校舎の生活利便性や交通アクセスの良さはそのままに、完全新築の設備の中で快適にお過ごしいただけます。お部屋タイプは1人部屋、2人部屋、4人部屋の3種類。4階にはITパークなどが見渡せる200度パノラマの展望ラウンジを備え、屋上にはバスケットボールコートも設置。3D ACADEMYでの生活に新たな一面を追加します。



学校寮施設

- ◆ 温水シャワー ◆ トイレ ◆ 洗面所 ◆ クローゼット(施錠可能棚有り) ◆ 冷蔵庫 ◆ エアコン ◆ 扇風機
- ◆ 学習机(一人部屋のみ。二人部屋、四人部屋の生徒様は自習室及びラウンジ利用)





Prestigio ホテル寮

学校より徒歩1分の場所に位置するホテル Prestigio を当校外部寮として提供いたします。2014年に出来たばかりの綺麗なホテルですので、より快適な生活を送りたいシングルユーザーの方、ご家族やカップルでゆったり過ごしたい方にご好評いただいております。食事や洗濯などは、学校寮に滞在中の学生と同じサービスが受けられます。



部屋内部写真



Prestigio・TSAI ホテル共通

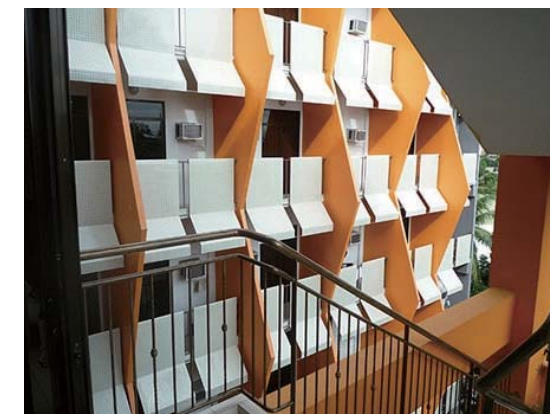
部屋タイプ	1人部屋/2人部屋(カップル・ご家族の方向け)	ケーブルテレビ	有り
Wi-Fi	ホテルWi-Fi利用可	エアコン・温水シャワー	完備
洗濯	当校クリーニングスタッフが対応します	食事	3食有(学校提供)
門限	無し※代表者様18歳以上	セーフティBOX	有り



TSAI ホテル寮

学校より徒歩3分のエリアにあるホテルです。清潔で快適な施設をリーズナブルな価格でご利用いただけます。近郊はスーパーマーケットや飲食店が多く立ち並ぶ安全な住宅街。警備員常駐でセキュリティ面でも安心です。1人部屋・2人部屋からお選びいただけます。内部寮に滞在している生徒と同じく、食事、洗濯、清掃のサービスもごございます。

※2人部屋はご家族・ご友人間のみでのご使用となります。



部屋内部写真





3D ACADEMY's Teacher

フレンドリーで親しみやすい講師たちが、あなたの英語学習をしっかりサポートします。卒業後は 3D 英会話でお会いしましょう。



Nurse

3D ACADEMY では看護師が常駐しているため、急な体調不良に対しても適切な処置を受けることができます。



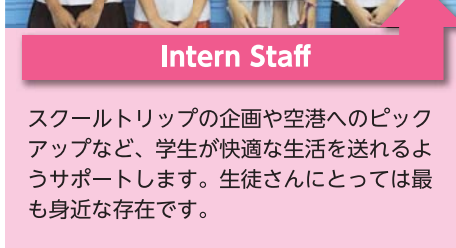
Guard

3D ACADEMY の校舎は専任のガードマンが 24 時間体制で警備。学生の出入りを管理し、不審者の侵入を防ぎます。



Managers

カリキュラムの変更や学生の成績管理、講師の教育など学習面はもちろんのこと、お部屋の変更やビザの延長手続きなど生活面まで、3D ACADEMY を総合的に管理しています。



Intern Staff

スクールトリップの企画や空港へのピックアップなど、学生が快適な生活を送れるようサポートします。生徒さんにとっては最も身近な存在です。



Kitchen staff

日本人調理師が考案したメニューとスケジュールを基に、栄養バランスの整ったバラエティ豊かな食事を提供します。



House Keeper

専門のスタッフが週 2 回、丁寧に洗濯・掃除を行うので、常に清潔で快適な生活を送ることが出来ます。



Chief Executive Officer

海外生活 10 年のキャリアを持ち、海外グループ企業の運営に携わる。退職を期に 3D 校に留学。卒業後、運営に参加し CEO となる。
「最高の生活環境と、様々な国から訪れている気さくで楽しい、それでいて英語の勉強に真剣な最高の仲間と共に、3D での英語留学が皆さんの未来に繋がる確かな経験となることを約束します。皆さんの英語力の向上と新たな可能性のお役に立てることを、スタッフ一同心より楽しみにしています。」



友人の紹介で 3D を選んだ Carson さん。帰国後受験した TOEIC で無事目標スコアを獲得できたとの報告をいただきました。8 週間集中して取り組んだ結果が出ましたね。おめでとうございます！

Q. 年齢 / 職業 / 滞在期間

22 歳 / 大学生 / 8 週間

Q. 留学の目的を教えてください

入社条件として英会話スキルが必須だったため (TOEIC over800、公用語英語等)

Q. 留学先としてセブ島を選択した理由は何ですか？

コストパフォーマンスのよさ

Q. マンツーマン授業についてよかった点は？

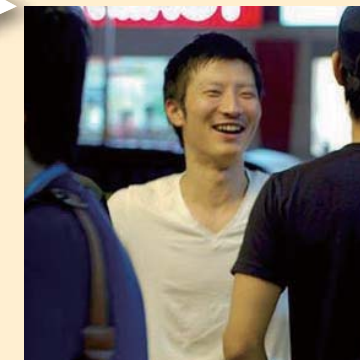
50 分間 1 対 1 の授業ということで、十分に話す機会が得られた。先生と仲良くなった (みんなとてもフレンドリー) なので、授業外でも会話することができた。

Q. グループ授業はどのクラスを選択しましたか？

Speech Practice、English Demo、Formal&Informal

Q. グループクラスのよかった点は？

目的別にクラスが分かれている所、クラスメイトの英語を聞くことができ、動機・意欲向上につながった。



Carson from Japan



JB、クロディーヌ、カレンのマンツーマンがとても素晴らしいかったです。

Sharlene



スピーチにおいて、知的で、かつ面白く興味深いレッスンを提供してくれました。

Anna



今では先生と冗談でやり取りができるほど速く相手の言葉を理解するようになりました。

Emma



3D ACADEMY のマンツーマン授業は、スピーキングの良い勉強になりました。

Omar



School Trip ～校外学習～

3D ACADEMY では留学生の皆さんがセブ島での生活を満喫できるよう、定期的に様々なアクティビティを提供しています。特に講師が企画・実施する School Trip は人気が高く、毎回多くの学生が参加しています。3D ACADEMY で学んだ英語を使いながら、フィリピンの文化や伝統に触れることができるのも大きな魅力です。



Outreach Program～ボランティア活動～

現地の人たちと交流し、社会に奉仕することを目的に、毎月ボランティアアクティビティを実施しています。フィリピン政府協力の元、地元の小学校や高齢者施設、孤児院などを訪問し、子供たちと遊んだり、寄付活動を行ったり、海岸の清掃をしたりと、活動内容はさまざま。参加者には地元自治体に認可された修了証を発行しています。



Evening Activities～夕方アクティビティ～

3D ACADEMY では平日の夜にも、ヨガ教室や映画鑑賞会といった様々なアクティビティをご用意しております。心と身体をリフレッシュできる他、授業とは違った形で英語に触れられると好評です。



セブ観光スポット

ジンベイザメと泳ぐ

セブシティからバスで3時間程離れた場所にある町・オスロブは、世界で唯一ジンベイザメの餌付けに成功したことで有名な町で、観光客にも高い人気を得ています。野生のジンベイザメが常に3匹～10匹おり、餌を食べたり優雅に泳いだりする姿を間近に見ることができます。



囚人ダンス

囚人ダンスは、セブの刑務所が囚人たちの規律・更生・リハビリを目的に始めた更生プログラムです。そのダンスの様子が動画サイトに投稿され、世界中で反響をよび、現在ではセブの大きな観光名所となっています。数百人規模のダンスは、囚人とは思えないほどキレがあり統率されていて、迫力満点です。



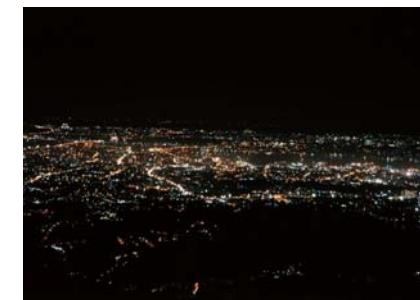
アイランドホッピング

バンカーボートによって、様々な島を巡る人気のアクティビティです。7000を超える大小様々な島があるフィリピン。中にはリゾートホテルしかない島や全く人の手が入っていない無人島もあります。そんな島々を船で巡り、砂浜でバーベキューをしたり、珊瑚と色とりどりの海の生き物に囲まれながらシュノーケリングをしたりと、美しい海や島を満喫できます。



トッパス

セブ市北部の山頂約2000フィートのところにある展望台です。セブ市内の景色はもちろん、マングウエやマクタン島、天気良ければボホール島まで見渡すことができます。特に夕焼けと夜景はお勧めです。



ボホール島

セブ島の南東にある、フィリピンで10番目に大きな島・ボホール。世界最小の霊長類として知られる「ターシャ」の生息地や、高さ30m～50mの山が1268個も連なる「チョコレート・ヒル」は観光名所として有名です。



サンペドロ要塞

スペイン統治時代の1565年に着工されたフィリピン最古かつ最小の要塞です。現在残っている石造りの要塞は、1738年までに敵対するムスリム勢力からの攻撃に対抗するために建設されたと言われてしています。



