



CEBU PELIS INSTITUTE





学校情報



アクセス

ショッピングモール及び有名観光地から車で約5分以内



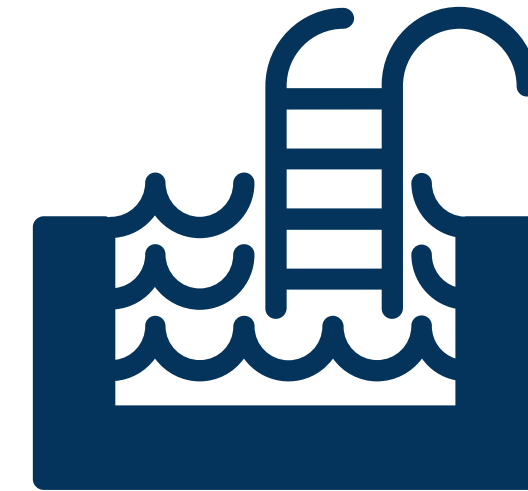
景観

山や海や都市の景観が共存する美しい学校



快適

リゾートホテルのような高級施設



アメニティ

学校の様々なアクティビティ





[リゾートホテル + 英語学校の融合]



ドミトリー A

	1人部屋A (Deluxe Single) - 4
	2人部屋A (Deluxe Double) - 30
	3人部屋A (Deluxe Triple) - 26
	4人部屋A (Deluxe Quad) - 6

ドミトリー B

	スイートルーム - 1
	1人部屋B (Superior Single) - 2
	2人部屋B Aタイプ (Superior Double A) - 2
	2人部屋B Bタイプ (Superior Double B) - 2
	3人部屋B (Superior Triple) - 6
	4人部屋B (Superior Quad) - 3
	6人部屋B (Superior Hexa) - 3

ドミトリーA / 66部屋 + ドミトリーB / 16部屋 = 計82部屋



クラスルーム



1:1 クラスルーム - 130

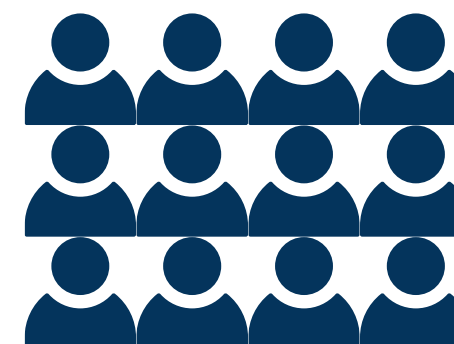


1:4クラスルーム - 20

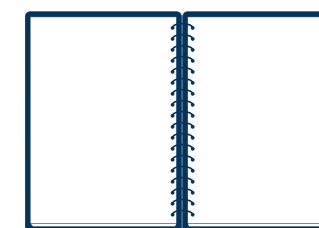


1:8クラスルーム - 4

スペシャルルーム



会議室 - 1



会議室 - 4



TOEFL専用IBT - 1

クラスルーム / 154部屋 + スペシャルルーム / 6部屋 = 計160部屋

学校情報 & 施設



1 人部屋A - 4

2 人部屋 A - 30

3 人部屋 A - 26

4 人部屋 A - 6

ドミトリーA = 計66部屋

学校情報 & 施設



ドミトリーA – 1人部屋A (DELUXE SINGLE)



クイーンサイズベット

コーヒーポット&コップ

テーブル

ナイトランプ

基本セット(ハンガー・金庫・冷蔵庫)

DELUXE SINGLE (29.6m²) - 4

学校情報 & 施設



ドミトリーA - 2人部屋A (DELUXE DOUBLE)



シングルベット×2

サイドテーブル

ナイトランプ

基本セット(ハンガー・金庫・冷蔵庫)

DELUXE DOUBLE (29.6m²) - 28

学校情報 & 施設



ドミトリー A - 3人部屋A (DELUXE TRIPLE)



シングルベット×3

サイドテーブル

ナイトランプ

基本セット(ハンガー・金庫・冷蔵庫)

DELUXE TRIPLE (29.6m²) - 26

学校情報 & 施設



ドミトリー A - 4人部屋A (DELUXE QUAD)



シングル2段ベット×4

テーブル×4

デスクランプ

#基本セット(ハンガー・金庫・冷蔵庫)

DELUXE QUAD (31.6m²) - 6

学校情報 & 施設



ドミトリーB



スイートルーム - 1

1人部屋B - 2

2人部屋B Aタイプ - 2

2人部屋B Bタイプ - 2

3人部屋B - 6

4人部屋B - 3

6人部屋B - 2

ROOM TYPE-B = 16 rooms

学校情報 & 施設



ドミトリーB-スイートルーム



#クイーンベット×1+キングベット×1 #エアコン×2 #プロジェクター #テレビ

#ホームバー #ソファ #バスルーム #基本セット(ハンガー・金庫・冷蔵庫)

SUITE ROOM (101m²)

学校情報 & 施設



ドミトリーB-スイートルーム



#クイーンベット×1+キングベット×1 #エアコン×2 #プロジェクター #テレビ

#ホームバー #ソファ #バスルーム #基本セット(ハンガー・金庫・冷蔵庫)

SUITE ROOM (101m²)

学校情報 & 施設



ドミトリーB-スイートルーム



#クイーンベット×1+キングベット×1 #エアコン×2 #プロジェクター #テレビ

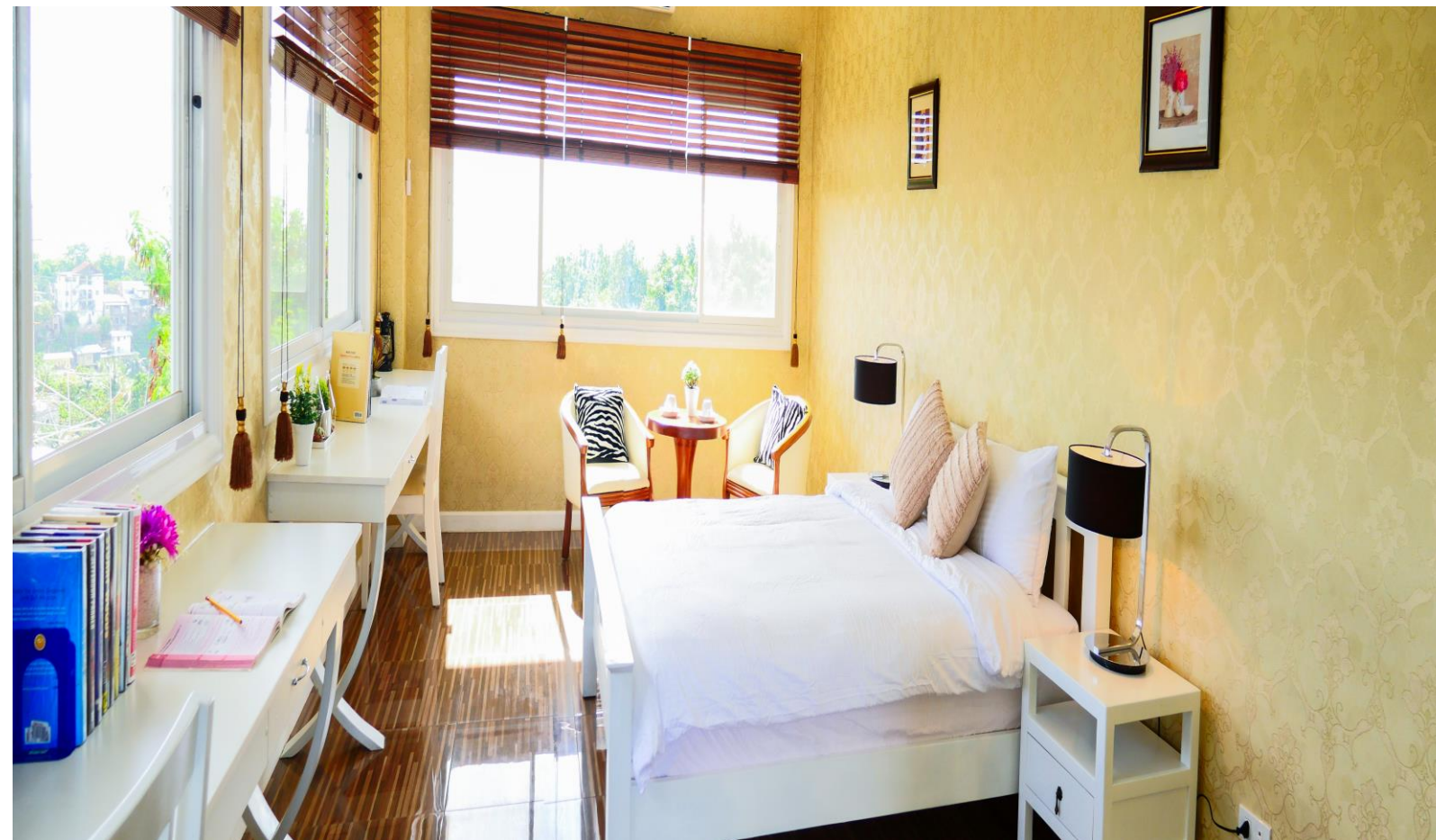
#ホームバー #ソファ #バスルーム #基本セット(ハンガー・金庫・冷蔵庫)

SUITE ROOM (101m2)

学校情報 & 施設



ドミトリーB-1人部屋B (SUPERIOR SINGLE)



#クイーンベット×1 #ナイトランプ #コーヒーテーブルセット

#コーヒーポット&カップ #サイドテーブル #デスクランプ

SUPERIOR SINGLE (34.2m²) - 2

#基本セット(ハンガー・金庫・冷蔵庫)

学校情報 & 施設



ドミトリーB-2人部屋BAタイプ (SUPERIOR DOUBLE A type)



#クイーンベット×2 #ナイトランプ

#コーヒーテーブルセット

#コーヒーポッド&カップ

#サイドテーブル

#デスクランプ

#基本セット(ハンガー・金庫・冷蔵庫)

SUPERIOR DOUBLE A (34.2m²) - 2

学校情報 & 施設



ドミトリーB - 2人部屋B Bタイプ (SUPERIOR DOUBLE B type)



シングルベッド×2

サイドテーブル

ナイトランプ

コーヒーポット & カップ

デスクランプ

基本セット(ハンガー・金庫・冷蔵庫)

SUPERIOR DOUBLE B (34.2m²) - 2

学校情報 & 施設



ドミトリーB - 3人部屋B (SUPERIOR TRIPLE)



シングルベット×3 # ナイトランプ # デスクランプ

コーヒーポット&カップ # サイドテーブル # 基本セット(ハンガー・金庫・冷蔵庫)

SUPERIOR TRIPLE (34.2m²) - 6

学校情報 & 施設



ドミトリーB - 4人部屋B (SUPERIOR QUAD / FAMILY)



クイーンベッド×1+シングルベッド×2

ナイトランプ # デスクランプ

コーヒーポット&カップ # サイドテーブル

#基本セット(ハンガー・金庫・冷蔵庫)

SUPERIOR QUAD (34.2m²) - 3

学校情報 & 施設



ドミトリーB - 6人部屋B (SUPERIOR HEXA)



ソファ×2 # 冷蔵庫×4 # テーブル×2 # 電子レンジ

コーヒーポット&カップ # 2段ベット # 基本セット(ハンガー・金庫・冷蔵庫)

SUPERIOR QUAD (34.2m²) - 2

学校情報 & 施設



クラスルーム



教室棟



1:1 クラスルーム

1:1 CLASSROOM (3.3m²) - 130

学校情報 & 施設



クラスルーム



1:4 クラスルーム



1:8 クラスルーム

1:4 CLASSROOM (14.4m²) – 20 / 1:8 CLASSROOM (19.2m²) – 4

学校情報 & 施設



スペシャルルーム



コンフェレンスルーム



会議室 1～4

CONFERENCE ROOM (128m²) – 1 /FUNCTION ROOM (48m²) – 4

学校情報 & 施設



ダイニングエリア



計 250席収容

全冷房システム完備

ビュッフェスタイル

Dining area (395m²)

CAFE



美しいセブの景観を見下ろせる優雅なカフェ

CAFE (55m²)

学校情報 & 施設



スイミングプール



オリンピック競技場サイズ (840m²)

子供 / 一般 / スキューバダイビング

SWIMMING POOL (840m²)

学校情報 & 施設



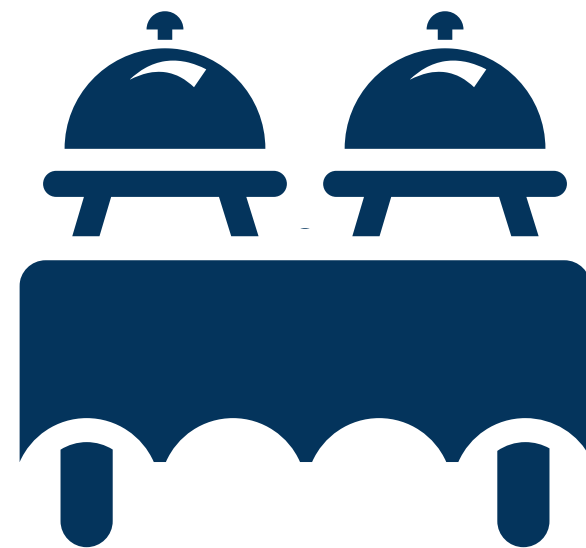
ジム



トレッドミル・ウエイトマシン・ダンベル・ヨガマット・卓球台を完備したオープンジム

GYM (154m²)

その他



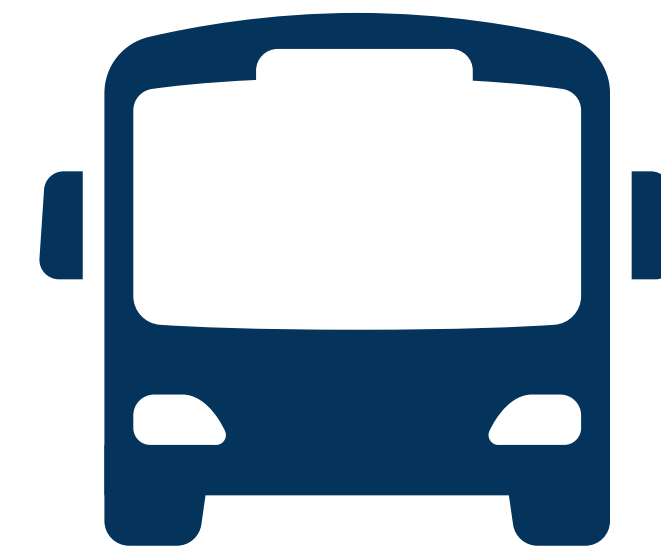
ビュッフェ

朝食 & 昼食 & 夕食



ホテルサービス

清掃 & 洗濯



送迎サービス

金 - 日 @ IT PARK

[質の高いサービス!]



カリキュラム

カリキュラム



ESL コース

GENERAL ENGLISH

INTENSIVE ENGLISH

RAPID PROGRESS 30 / 60

Diet General

ACADEMIC コース

PREPARATORY / GENERAL /
INTENSIVE

TOEFL
TOEIC
IELTS

PREPARATORY / GENERAL /
INTENSIVE
& GUARANTEED

ジュニアプログラム

FAMILY CAMP

JUNIOR CAMP

BUSINESS PROGRAM

E.S.P

[基礎英語から高等英語まで]

ESL コース

GENERAL ENGLISH



1:1 CLASS – 4 TIMES
生徒数: 1



1:4 CLASS – 2 TIMES
生徒数: 3-5



1:8 CLASS – 1 TIME
生徒数: 5-9

INTENSIVE ENGLISH



1:1 CLASS – 5 TIMES
生徒数: 1



1:4 CLASS – 2 TIMES
生徒数: 3-5



1:8 ネイティブCLASS – 1 TIME
生徒数: 5-9



ESLコース

RAPID PROGRESS 30



1:1 CLASS – 6 TIMES
生徒数: 1



1:4 CLASS – 3 TIMES
生徒数: 3-5

RAPID PROGRESS 60



1:1 CLASS – 6 TIMES
生徒数: 1



1:4 CLASS – 3 TIMES
生徒数: 3-5

Junior Program

基本授業 + スペシャルクラス



1:1 CLASS – 5 TIMES
生徒数: 1



1:4 CLASS – 1 TIMES
生徒数: 3-5



1:8 CLASS – 1 TIME
生徒数: 5-9

スペシャルレッスン – 3TIMES

スペシャルプログラム – 2TIMES

スペシャルクラス (選択授業)

スペシャルレッスン – 3 TIMES

スポーツレッスン (水泳)
ミュージックレッスン (ウクレレ)
英語学習 (単語テストなど)



スポーツ – オプションクラス / 人数制限: 10 (500 php)
- 火 / 木 (月 / 水)

ミュージック – オプションクラス / 人数制限: 10 (500 php)
- 火 / 木 (月 / 水)

英語学習 – オプションクラス / コンフェレンスルーム
- 火 / 木 (月 / 水)

スペシャルクラスプログラム – 2 TIMES



英語学習 (グループレッスン) / 宿題のチェック
- 月 ~ 木: 18:30-19:15

クラブ活動 – 図工 & 工作 / お菓子作り / 水泳
- 火 ~ 木: 19:20-20:05

カリキュラム



ESL コース

Diet General (同伴者専用)



1:1 CLASS – 2 TIMES
生徒数: 1



1:4 CLASS – 1 TIME
生徒数: 3-5



1:8 CLASS – 1 TIME
生徒数: 5-9

カリキュラム



アカデミックコース

TOEIC / TOEFL / IELTS PREPARATORY



1:1 CLASS – 4 TIMES
生徒数: 1
(Academic 2T / ESL 2T)



1:4 CLASS – 2 TIMES
生徒数: 3-5
(ESL)



1:8 CLASS – 1 TIME
生徒数: 5-9
(ESL)

TOEIC / TOEFL / IELTS GENERAL (INTENSIVE)



1:1 CLASS – 4 / 5 TIMES
生徒数: 1
(全 Academic)



1:4 CLASS – 2 TIMES
生徒数: 3-5
(Academic 1T / ESL 1T)



模擬授業 – 2 TIMES

模擬授業サンプルスケジュール

月 (90分)	火 (90分)	水 (90分)	木 (90分)	金 (90分)
Reading 対策テスト	Reading 講義	Listening 対策テスト / 講義	Writing 1, 2 対策テスト / 講義	Speaking 対策テスト



Academicコース受講者へのサポート : TOEIC / TOEFL / IELTS

GENERAL / INTENSIVEコース

8 – 11週間

TOEIC, TOEFL & IELTS

公式テストのP 1,000を支援

テストセンターまでの無料シャトル送迎

12 週間以上

TOEIC, TOEFL & IELTS

公式テストのP 2,000を支援

テストセンターまでの無料シャトル送迎

GUARANTEEDコース

12 週間以上

IELTS

- 公式テストの全額負担 (1回のみ)
- テストセンターまでの無料シャトル送迎
- 12週間の学習期間終了後、目標のスコアに届かなかった場合、生徒は期間の延長が可能。
延長分の授業費のみ学校が負担する。
(寮費・現地費用は生徒が負担する)

ESP コース

BRIDGE COURSE



1:1 CLASS – 4 TIMES
生徒数: 1



1:4 CLASS – 2 TIMES
生徒数: 3-5



1:8 CLASS – 1 TIME
生徒数: 5-9

GENERAL COURSE



1:1 CLASS – 4 TIMES
生徒数: 1



1:2 CLASS – 1 TIMES
生徒数: 2



1:4 CLASS – 2 TIMES
生徒数: 3-5



1:8 CLASS – 1 TIME
生徒数: 5-9



スペシャルプログラム



スペシャルスタディ

あなたの英語力をさらに向上!



スペシャルアクティビティ

楽しみながら学ぶ!



スペシャルクラブ

様々なクラブ活動!

スペシャルプログラム



スペシャルスタディ



CNN クラス

CNN リスニングトレーニング

必要不可欠な単語学習

TIME : 06:50 – 07:30

CNNニュースを通じたリスニング集中トレーニング
と共に必要不可欠な単語学習を取り入れたレッスン

スペシャルプログラム



スペシャルスタディ



発音矯正クラス

正しいアクセントで
発音の仕方を学ぶ

TIME : 17:25 – 18:10

ネイティブ講師から正しい発音と
イントネーションを習う授業です

スペシャルプログラム



スペシャルスタディ



SPECIAL SPEAKING PROGRAM

インタビュー形式

フリートーク

TIME : 19:20 – 22:35

出題されたトピックに関してインタビュー形式で会話を繰り返し、スピーキングスキルをさらに高める事を目的としたプログラムです

スペシャルプログラム



スペシャルスタディ



自習

TIME : 08:00 – 23:00

十分に自習ができる環境があり、
学習能力をさらに向上することができます

スペシャルプログラム



スペシャルアクティビティ



ZUMBAダンス

毎週月曜日

TIME : 19:25 – 20:20

週に1回のZUMBAダンスで日々のストレスを
発散しましょう！

1週間をまた乗り越える生徒のモチベーションを
UPされるアクティビティです！

スペシャルプログラム



スペシャルアクティビティ



フェスティバル

不定期開催

ついにきたこの季節が!

この日は豪華な料理やエンターテインメントをみんなで
楽しんで盛り上がりましょう!

歌ったり踊ったりミニゲームも盛り沢山!



1日のスケジュール (サンプル)

DAILY SCHEDULE (サンプル) 例) ESL コース : INTENSIVE ENGLISH

06:50 – 07:30	スペシャルスタディ : CNNクラス	13:15 – 14:00	1:1 CLASS 3
07:30 – 08:10	朝食	14:05 – 14:50	1:1 CLASS 4
08:10 – 08:55	1:1 CLASS 1	14:55 – 15:40	スペシャルスタディ : 自習
09:00 – 09:45	1:1 CLASS 2	15:45 – 16:30	1:4 CLASS 2
09:50 – 10:35	スペシャルスタディ : 自習	16:35 – 17:20	1:1 CLASS 5
10:40 – 11:25	1:4 CLASS 1	17:25 – 18:10	スペシャルスタディ : 発音矯正クラス
11:30 – 12:15	1:8 NATIVE CLASS	18:10 – 19:00	夕食
12:15 – 13:00	昼食	19:25 – 22:00	ZUMBA (月) / スペシャルクラブ / SSP





Thank You



"The capacity to learn is a gift; the ability to learn is a skill; the willingness to learn is a choice."

- Brian Herbert -

www.cpi.edu.net