



live and learn
mōnol
MODELS OF NONPAREIL & OUTSTANDING LEARNING

ACADEMIC EXCELLENCE

Live and

Monolが英語コースを提供してきた10年間で、Monolは、生徒の学習習慣や能力、文化などを知るために、多くの経験を積んできました。さらに研究を重ね、多様化する受講生に合わせた教材を作成することができました。さらに、各コースは独自のメソッドやアプローチを持っています。また、より快適な英語環境とグローバルな英語能力を養うことを目的としています。

総合的カリキュラム

> The concept of the Spiraling Framework and Communicative Approach 理論がカリキュラムに適用

✓ 徐々に語彙を増やしながら、記憶し反復を行うレッスン

すべての習熟度レベルにおいて、豊富なトピックとディスカッションの頻度が高く、生徒の英語能力を洗練し、磨くことができます。

✓ 題材を用いた授業

テーマ別授業を通して、実生活で使う言葉やコミュニケーション表現を学びます。さらに実践の場が与えられ、教師からのフィードバックがあります。

優秀な講師陣

> 一般的なコースから特定のコースや科目まで、幅広い研修制度

✓ 講師研修

Monolの研修プログラムは6段階に分かれており、ESLの基本レベルから上級レベルまでの指導法を含むと共に、各カリキュラムの深い理解まで網羅されています。

✓ 定期的な評価による指導の質の確保

各講師の能力を評価する必要性は、研修プログラムのすべてのステージに存在します。評価は、教師の能力試験を通じて、指導方法や教員の研修ニーズが評価され、授業の円滑さを常に生徒に提供します



Learn

DIVERSE ACTIVITIES

私たちMonollは、教室の中だけでなく外でも生徒は学ぶことができると考えています。授業内での新しい学びだけでなく、新しい場所を探索することで得られる経験が、ここMonollバギオにあります。



> シーズンごとのイベント (ハロウィン、クリスマス、バレンタインなど)

> 作文コンテスト、クラスアクティビティなど

> スピーチ・討論大会

学校内



> 地元の学校訪問

> 地域のデイケアセンターでの給食提供と孤児院訪問

> 週末旅行：サーフィン、アイランドホッピング、観光

学校外



> ジム/筋肉トレーニング、ボクシング、総合格闘技

> ヨガ、ピラティス/柔軟性と姿勢改善

> ゴルフ/スイング時の姿勢改善など

無料のフィットネス
プログラム

※ 全ての施設は午前6時から夜12時まで：フリーレッスンはインストラクターのスケジュールに合わせて行われています

COMFORTABLE AND HOMELY LIVING

Monolは、バランスのとれた学校生活をサポートするために、不可欠で基本的なサービスを維持し、さらに向上させることに努めています。これらのサービスを最高の品質で提供することで、学生は留学中、便利で快適な滞在を送ることができ、勉強に専念することができます。



デラックス
スルーム
2人部屋



トイレ



温水冷水シャワー



衣装ダンス



冷蔵庫, 除湿機



標準
シングル
ルーム





セミ
シングル
ルーム



- ✓ 火災防止装置
- ✓ 全てのフロアーにWifiアクセスポイントを設置
- ✓ ハウスキーピングと洗濯をスタッフにリクエスト可能
- ✓ 丈夫で施錠可能な衣装ダンスと引き出し
- ✓ 勉強ができる広々としたスペース
- ✓ 洋服ハンガー、洗濯物入れ、勉強用の明かり



電子レンジ



湯沸かし器、ピッチャー



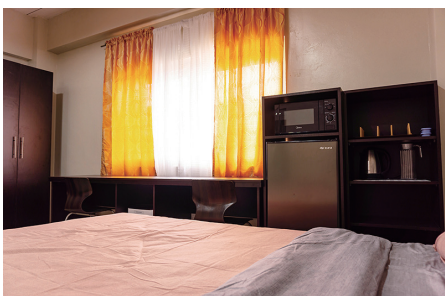
食器一式



セーフティーボックス



標準3人
部屋



快適でアットホームな空間

快適に過ごすための設備とサービス



ジム



ヨガとボクシング



屋上のピクニックエリア



共用キッチン



ゴルフ練習場



サウナ



24時間365日体制のレセプション



医療支援/クリニック



広々とした教室



ハウスキーピングサービス



個々で洗濯可能



洗濯サービス

満足度保証

> Monol校新着情報

コストパフォーマンスの高い1人部屋

パンデミック後、私たちの生活は基本的に元に戻りましたが、Monolでは生徒の衛生環境や生活空間を常に重要視しています。4人部屋や6人部屋を廃止し、1人部屋や2人部屋を増やすことで、生徒が安全で快適な空間を提供したいと考えています。さらに、生徒の定員を50%削減しました。そのため、寮だけでなく、施設や公共スペースも混雑することなく、快適に過ごすことができます。

> 個人の好みを尊重した選択制の食事

学生寮の食事は、共用のキッチン設備やキッチン付きのデラックスルームを備えているため、食事は選択制に変更されました。現在、食文化が多様な各国からの留学生が増えており、Monolでは一度にすべてのニーズを満たすことができません。そのため、自炊をしたり、食堂でお金を払って食事ができる選択肢を提供しています。

> 多様化する授業

各カリキュラムの基本授業は1日5時間の1対1の授業です。また、グループクラスは常時4時間開校しています。これにより、学生は自分の学習ニーズに合わせて授業時間を調整することができ、クラスメートと交流する機会も多くなります。さらに、1対1クラスと無料グループクラスのコストパフォーマンスを実現するために、追加費用無しで好きなだけ勉強することができます。

> 充実したアクティビティとアメニティ

夜間は屋上のフィットネスセンターで様々なアクティビティを行うことができます。専用のジムとフィットネスインストラクターが、ボクシング、ヨガや最近流行のピラティスのクラスを提供しています。また、ゴルフ練習場もリニューアルし、韓国人のプロインストラクターによるレッスンが受けられるようになり、ゴルフを楽しみながら英語を学びたい人にも人気のクラスとなっています。生徒の投票によって選ばれる週末の旅行は、毎週、担当のリーダーが同行し、安全に実施されています。

> ホテル型ドミトリーの運営

Monolでは、ハウスキーパーによる24時間365日のホテル型受付を運営し、入寮時には使い捨てのアメニティグッズやタオルを提供します。また、タオルや寝具は毎日交換、清掃を行います。

> 追加料金のない請求書

授業料は、質の高い授業だけでなく、テキスト代、寮費、掃除、洗濯サービス、電気・水道代まで提供されます。そのため、追加で代金を負担することはありません。ただし、SSPやビザ延長などの実費は、直接学校にお支払いいただけます。



* Admission: every 2 weeks

Courses & Programs

一般英語 (General ESL) の中級レベル修了者

一般ESLコースは、英語の基礎作りを目的とし、リスニング、スピーキング、リーディング、ライティングの4つのマクロスキルの向上に重点を置いています。また文法や発音も重要視しています。「Spiraling Framework」と「Communative Approach」の融合により、「日常的な英語」でのコミュニケーション力を養成すると同時に、語彙や英語表現に継続的に触れ、反復することで、より効果的な学習が可能となります。これらの特徴により 初級から上級者まで、さまざまなレベルの学習者が、正確さと流暢さを身につけ、スキルを向上させるために最適なコースです。

Level	Foundational ESL				Essential ESL					
	Elementary		Advanced		Elementary		Intermediate		Advanced	
	TERM I	TERM II	TERM I	TERM II	TERM I	TERM II	TERM I	TERM II	TERM I	TERM II
Class sessions	5 sessions (1:1 Classes) + 4 sessions (Group Classes) + 5 sessions (Fitness Classes)									
1:1 Subjects CORE (5 sessions)	Listening (2S) Reading (1S) Speaking (2S)									
Group Subject OPTIONAL	4 sessions (08:00 ~ 17:00)									
Fitness Classes OPTIONAL	5 sessions (17:00 ~ 22:00)									
IELTS Band score	2.0		3.0		4.0		5.0		6.0	

IELTS

IELTSコースでは、ジェネラル・トレーニング・モジュールとアカデミック・モジュールの両方を使用し、講義と演習科目からなる入門コースと生徒のレベルにあったコースを提供し、テストのためのテクニックと戦略とコミュニケーションスキルを習得します。また、毎週金曜日に模擬試験 (Test Simulation/Mock) を実施し、学習者の上達度を評価します。

入学に英語レベルは関係ありません ※ 推奨される英語能力レベル:
General ESLのIntermediateレベルを修了していること。

Level / IELTS Band score-	IELTS Lecture		IELTS Practice		
	4.5	5.0	5.5	6.0	6.5
Class sessions	5 sessions (1:1 Classes) + 4 sessions (Group Classes) + 5 sessions (Fitness Classes)				
1:1 Subjects CORE (5 sessions)	Speaking (1S) Listening (1S) Reading (1S) Writing Task 1 (1S) Writing Task 2 (1S)				
Group Subject OPTIONAL	4 sessions (08:00 ~ 17:00)				
Fitness Classes OPTIONAL	5 sessions (17:00 ~ 22:00)				

* Admission: every 2 weeks

Courses & Programs

LEAP ENGLISH

LEARNER-FOCUSED. EXCLUSIVE. ACCELERATED ENGLISH COMPETENCY. PREMIUM PROGRAM.

"Take charge of your learning and excel faster!"

LEAP ENGLISHは、英語力を身につけるために、生徒一人ひとりの具体的なニーズに対応することを目的としています。生徒の興味、英語力、学習目標に基づいた個人別カリキュラムの作成を実現します。カスタマイズされたカリキュラムにより、生徒はより積極的に授業に参加することができます。自分のペースで学習することができます。また、特に興味のある科目やレッスン、あるいは学習内容をさらに深く探求する機会が無数にあるため、生徒の授業への参加意欲が高まり、コミュニケーション能力を磨くことができます。



Class sessions	5 sessions (1:1 Classes) + 4 sessions (Group Classes) + 5 sessions (Fitness Classes)
Features	1. 学生一人ひとりに時間制作成の指導を行い、学生の進捗状況を把握し、プログラム期間中 常に指導を行う 2. 各学生は、プログラムの受講を許可される前に、綿密な評価と学習者プロファイリングを受ける必要がある
Subjects	生徒は以下のコースから選択できる <ul style="list-style-type: none"> • General ESL • IELTS • TOEIC • Business English Pre-Employment, Post-Employment, Flight Attendant Training • Others (discussed during profiling)
Group Subject OPTIONAL	4 sessions (08:00 ~ 17:00)
Fitness Classes OPTIONAL	5 sessions (17:00 ~ 22:00)

OPTIONAL CLASS

Group Subjects	Writing (15) Discussion (15) Grammar (15) Pronunciation (15)
Fitness Classes	17:00 - 19:00 Gym Training (25) 19:00 - 20:00 Boxing (15) 20:00 - 21:00 Muay Thai (15) 21:00 - 22:00 Pilates (15)



団体送迎

MANILA AIRPORT

✓ SUNDAY: 08:00, 14:00
19:00, 23:00

✓ MONDAY: 01:00

CLARK AIRPORT

13:00

01:00

お迎えスケジュール
：2週おきの日曜

※ お迎えの時間より早く到着された場合は、指定されたターミナルに到着するまでお待ちください

Monolの団体送迎は、ある特定日に行われている有料サービスです。これは、生徒が事前に申し込むものです。このサービスを利用する生徒は、全員一緒にバギオに移動します。

2024					
January	14, 28	May	05, 19	September	08, 22
February	11, 25	June	02, 16, 30	October	06, 20
March	10, 24	July	14, 28	November	03, 17
April	07, 21	August	11, 25	December	01, 15, 29

✓ Term Schedule

Sunday	Monday	Tuesday	Wednesday	Thursday	Friday	Saturday
お迎え(グループ)	1 レベルテスト オリエンテーション、テスト	2	3	4	5	週末の旅行
	6	7	8	9	10	
お迎え(グループ)	11	12	13	14 卒業式	15	週末の旅行
	16	17	18	19	20 最終試験	

授業料+寮費

登録費		\$ 100	Non-refundable
授業料	General ESL	\$ 900	短期間の料金プログラム 1 week: 40% of 4 weeks 2 weeks: 60% of 4 weeks 3 weeks: 80% of 4 weeks
	IELTS	\$ 900 + \$ 100 Academic Admin fee	
	LEAP ENGLISH	\$ 900 + \$ 250 Academic Admin fee	
寮費 (食費はこの料金 の中に含まれて いません)	1人部屋	\$ 700	
	2人部屋デラックスルーム	\$ 700	
	セミシングルルーム	\$ 640	
	3人部屋	\$ 500	
追加費用	Additional 1:1 class (General ESL)	\$ 150	Every 4 weeks
	Additional 1:1 class (IELTS)	\$ 165	Every 4 weeks
	Additional 1:1 class (LEAP)	\$ 180	Every 4 weeks

その他費用

保証金	\$ 100 or PHP 4,000		卒業式当日に返金	
食事	PHP 14,000		1日3食/4週間	
お迎え	グループ	Manila Airport	PHP 3,000	
		Clark Airport	PHP 2,500	
	個別	Manila Airport	PHP 12,000	
		Clark Airport	PHP 7,000	
SSP	PHP 6,800		有効期間：6か月	
ACR I-CARD	PHP 3,500		Acquired with first visa extension	
VISA延長	Waiver		PHP 2,430	5 weeks ~ 8 weeks
	1st	1 month	PHP 3,700	~ 12 weeks
		2 months	PHP 4,500	~ 16 weeks
	2nd	1 month	PHP 1,730	~ 20 weeks
		2 months	PHP 2,530	~ 24 weeks

REGISTRATION AND REFUND

登録

- 理想的な最低滞在期間は8週間です。留学期間の延長は喜んでお受けします
- フィリピンに到着する2週間前までに、授業料と滞在費を全額お支払いください。
- 授業料と滞在費を学期ごとに支払うことを希望する学生には、アカデミーが配慮します

返金規定

•フィリピンに到着する前

1. フィリピンに到着する1週間以上前にプログラムをキャンセルした場合、登録料(100ドル)を除き全額返金されます。
2. 一方、渡航1週間前以降のキャンセルの場合、1週間分の宿泊費と登録料(100ドル)を差し引いた金額が返金されます。

•留学中

1. 払い戻し不可
 - a. 登録料(100ドル)
 - b. ピックアップ料金 (\$50) **生徒が予期せぬ理由でサービスを利用できない場合、返金されることがあります。
 - c. お迎え予定日の数日前までにキャンセルされた場合のみ返金いたします。
 - d. SSP料金
 - e. 管理費
 - f. ピザ延長手数料およびACR I-Cardの発行手数料
2. 最初の1週間が経過するまでに、Monolでのプログラムを中止する場合、授業料と宿泊費の100%払い戻しのみを受けることができます。
3. 返金は、受講開始日にかかわらず、Monolの学期スケジュールに基づいて行われます。既に学期が始まっている学生にはその学期分の返金を受けることはできません
4. 学生は次の学期に進む前に、その学期の1週間以上前に返金手続きを行ってください。承認されると授業料と宿泊費の100%が返金されます
5. 一方、新学期開始の1週間前以降にキャンセルする場合は、宿泊料金の1週間分を差し引いた金額を返金します。



<http://mymonol.com>

MODELS OF NONPAREIL AND OUTSTANDING LEARNING CORP.
Purok 9, Tacay Road, Pinsao Proper, Baguio City, Philippines, 2600
E-mail. register@mymonol.com